

Акт осмотра Объекта

[село Никулино]

[16.04.2026]

1. Комиссия в составе:

- Председатель комиссии, начальник Татарского почтамта – Костина Надежда Владимировна;
- член комиссии, начальник УХО – Игнатьев Вячеслав Юрьевич;
- член комиссии, главный специалист – Пашина Татьяна;
- член комиссии, специалист – Лапина Наталья Алексеевна.

(должность, фамилия, имя, отчество)

созданная распоряжением № 2 от 15.01.2024г. руководствуясь правилами СНиП, правилами технической эксплуатации инженерного оборудования, документами Ростехнадзора, провела плановый/внеплановый общий/частичный осмотр технического состояния зданий, сооружений, помещений, оборудования и прилегающей к зданию территории по адресу:

632105, Новосибирская область, село Никулино, улица Школьная, дом 6

(адрес объекта)

54:23:051402:546

(кадастровый номер)

04402711019253

(инвентарный номер)

2. Общие сведения о ремонтируемых помещениях ОПС и здании в котором они расположены

Тип объекта: Помещения в здании;

Год постройки здания, в котором располагаются ремонтируемые помещения ОПС:

1972 _____;

Этажность здания 1 _____

Этажи, на которых располагаются ремонтируемые помещения ОПС: 1;

Тип конструктивной схемы здания: каркасный;

Материал наружных стен здания кирпич

их толщина: 65 _____ мм;

Материал перекрытий здания:

этажи _____ железобетон

чердак дерево

Справочник: Дерево; Металл; Железобетон; Кирпич.

Система кровли здания (конструктивные особенности, покрытие):

Вид конструкции кровли: Стропильная система Наслонная _____

Покрытие кровли: Шифер (асбестоцементный);

Тип фундамента здания: Ленточный монолитный

Результаты осмотра с фотофиксацией по каждому из нижеследующих разделов

3.1. Конструктивные элементы

3.1.1. Фундамент:

Наличие: да

Справочник: Да; Нет.

Наличие дефектов: да

Справочник: Да; Нет.

Решение по ремонту: **выполнить ремонтные работы по исправлению локальных дефектов фундамента**



3.1.2. Цоколь

Наличие: да

Справочник: Да; Нет.

Наличие дефектов: да

Справочник: Да; Нет.

Решение по ремонту: **выполнить ремонтные работы по исправлению дефектов цоколя, в том числе работы, которые позволят в дальнейшем исключить замокание цоколя**

Фотографии:



3.1.3. Отмостка:

Наличие: да

Справочник: Да; Нет.

Наличие дефектов: да

Справочник: Да; Нет.

Решение по ремонту: **выполнить работы по устройству новой отмостки**

Фотографии:



3.1.4. Крыльцо главного входа в отделение почтовой связи

Крыльцо:

Наличие: да

Справочник: Да; Нет.

Наличие дефектов: да

Справочник: Да; Нет.

Решение по ремонту: выполнить работы по замене существующего крыльца

Справочник: выполнить работы по изменению отметки чистого пола крыльца (с учетом критериев, указанных в ТЗ); выполнить работы по замене существующего крыльца; выполнить ремонтные работы по исправлению локальных дефектов крыльца; выполнить работы по устройству нового крыльца; ремонтные работы не требуются

Фотографии:



Козырек крыльца:

Наличие: *Нет.*

Наличие дефектов: *Да.*

Решение по ремонту: выполнить работы по устройству козырька крыльца (с учетом критериев, указанных в ТЗ)

Справочник: выполнить работы по замене существующего козырька крыльца; выполнить ремонтные работы по исправлению дефектов козырька крыльца; выполнить работы по устройству козырька крыльца (с учетом критериев, указанных в ТЗ); ремонтные работы не требуются.

Фотографии:

Фотография 1



Фотография 2



Ограждение крыльца:

Наличие:нет

Справочник: Да; Нет.

Наличие дефектов:да

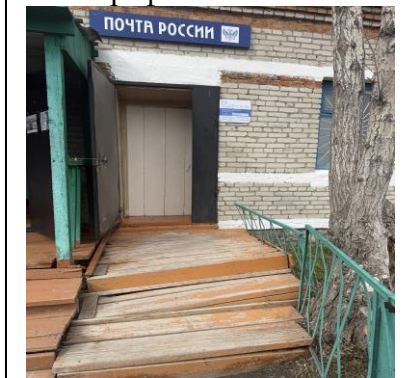
Справочник: Да; Нет.

Решение по ремонту: выполнить работы по устройству ограждения крыльца

Справочник: выполнить работы по замене существующего ограждения крыльца; выполнить ремонтные работы по исправлению дефектов ограждения крыльца; выполнить работы по устройству ограждения крыльца; ремонтные работы не требуются.

Фотографии:

Фотография 1



Фотография 2



3.1.5. Пандус

Наличие:нет

Справочник: Да; Нет.

Наличие дефектов:

Справочник: Да; Нет.

Решение по ремонту:

выполнить работы по устройству пандуса (с учетом требований, указанных в ТЗ)

Фотографии:

Фотография 1



Фотография 2



3.1.6. Наружные стены в створе размещения ремонтируемых помещений ОПС

Наличие дефектов: да

Справочник: Да; Нет.

Решение по ремонту: *выполнить ремонтные работы по исправлению локальных дефектов наружных стен;*

Справочник: выполнить ремонтные работы по исправлению локальных дефектов наружных стен; выполнить работы по усилению конструкций наружных стен; ремонтные работы не требуются

Фотографии:

Фотография 1



Фотография 2



3.1.7. Фасад в створе размещения ремонтируемых помещений ОПС

Наличие: да

Справочник: Да; Нет.

Наличие дефектов: да

Справочник: Да; Нет.

Решение по ремонту: *выполнить работы по расчистке и устройству вентилируемого фасада с виниловым сайдингом (в соответствии с требованиями ТЗ*

Фотографии:

Фотография 1



Фотография 2



3.1.8. Перекрытия (межэтажные) за исключением кровли

Наличие: да

Справочник: Да; Нет.

Наличие дефектов: нет

Справочник: Да; Нет.

Решение по ремонту: *ремонтные работы не требуются*

Фотографии:

Фотография 1



Фотография 2



3.1.9. Кровля

Стропильная система

Наличие: да

Справочник: Да; Нет.

Наличие дефектов: нет

Справочник: Да; Нет.

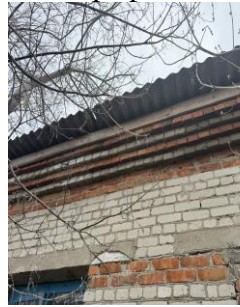
Решение по ремонту: **ремонтные работы не требуются**

Фотографии:

Фотография 1



Фотография 2



Кровля (кровельный материал)

Наличие: да

Справочник: Да; Нет.

Наличие дефектов: да

Справочник: Да; Нет.

Решение по ремонту: **выполнить ремонтные работы по исправлению локальных дефектов покрытия кровли (кровельный материал)**

Фотографии:

Фотография 1



Фотография 2



Система водостока

Наличие: нет

Справочник: Да; Нет.

Наличие дефектов: да

Справочник: Да; Нет.

Решение по ремонту: **выполнить работы по устройству системы водостока (с учетом критериев, указанных в ТЗ)**

Фотографии:

Фотография 1



Фотография 2



3.1.10. Окна и балконные двери

Окна

Наличие: да

Справочник: Да; Нет.

Наличие дефектов: да

Справочник: Да; Нет.

Решение по ремонту: *выполнить работы по замене существующих окон, включая установку оконных отливов, подоконников, ремонт откосов со стороны помещения и со стороны улицы (с учетом требований, указанных в ТЗ);*

Фотографии:

Фотография 1



Фотография 2



Решетки

Наличие: да

Справочник: Да; Нет.

Наличие дефектов: да

Справочник: Да; Нет.

Решение по ремонту: *выполнить работы по замене существующих решеток окон (с учетом требований, указанных в ТЗ);*

Фотографии:

Фотография 1



Фотография 2



Рольставни

Наличие: нет

Справочник: Да; Нет.

Наличие дефектов: нет

Справочник: Да; Нет.

Решение по ремонту: *ремонтные работы не требуются.*

Фотографии:

Фотография 1



Фотография 2



3.1.11. Наружные двери

Дверь центрального входа (в т.ч. тамбурная)

Наличие: да

Справочник: Да; Нет.

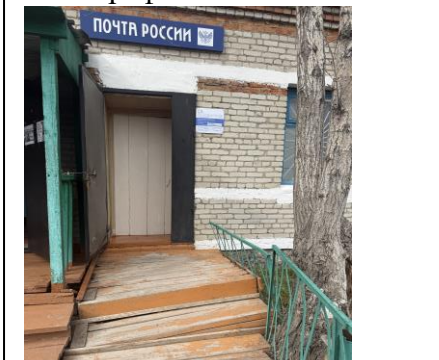
Наличие дефектов: да

Справочник: Да; Нет.

Решение по ремонту: *Справочник: выполнить работы по замене существующей двери центрального входа (с учетом требований, указанных в ТЗ);*

Фотографии:

Фотография 1



Фотография 2



Наружные двери (кроме двери главного входа)

Наличие: да

Справочник: Да; Нет.

Наличие дефектов: да

Справочник: Да; Нет.

Решение по ремонту: *выполнить работы по замене существующих наружных дверей (с учетом требований, указанных в ТЗ);*

Фотографии:

Фотография 1



Фотография 2



3.1.12. Тамбуры

Тамбурные конструкции, пристроенные к главному входу

Наличие:нет

Справочник: Да; Нет.

Наличие дефектов:нет

Справочник: Да; Нет.

Решение по ремонту: ; ремонтные работы не требуются

Справочник: выполнить работы по замене деревянной пристроенной конструкции на конструкцию из ПВХ в соответствии

с Требованиями ТЗ (только при наличии деревянного ограждения, выполняющего функции пристроенного тамбура); выполнить ремонтные работы по исправлению дефектов тамбурной конструкции; выполнить работы по пристройке новой тамбурной конструкции из ПВХ; ремонтные работы не требуются.

Фотографии:

Фотография 1

Фотография 2

Тамбуры внутри помещений

Наличие:нет

Справочник: Да; Нет.

Решение по ремонту: *ремонтные работы не требуются.*

Справочник: выполнить ремонтные работы с расширением проемов дверей; выполнить ремонтные работы без расширения проемов дверей; ремонтные работы не требуются.

Фотографии:

Фотография 1

Фотография 2

3.1.13. Элементы отделки

Полы (финишное покрытие полов)

Наличие дефектов:да

Справочник: Да; Нет.

Решение по ремонту: *выполнить работы по полной замене существующего финишного покрытия*

Фотографии:

Фотография 1



Фотография 2



Отделка потолков

Наличие дефектов: да

Справочник: Да; Нет.

Решение по ремонту:

выполнить работы по
полной замене
существующей
финишной отделке
потолка (с учетом
требований, указанных
в ТЗ

Фотографии:



Внутренние двери

Наличие: да

Справочник: Да; Нет.

Наличие дефектов: да

Справочник: Да; Нет.

Решение по ремонту: *выполнить ремонтные работы с полной заменой внутренних дверей (с учетом требований, указанных в ТЗ);*

Фотографии:



3.1.14. Благоустройство

Тротуары, проходы, площадка у входа в ОПС

Наличие: да

Справочник: Да; Нет.

Наличие дефектов: да

Справочник: Да; Нет.

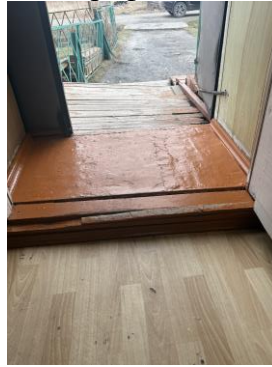
Решение по ремонту: *выполнить работы по устройству тротуара, площадки, (с учетом требований, указанных в ТЗ)*

Фотографии:

Фотография 1



Фотография 2



3.2. Инженерные системы

3.2.1. Точка ввода сети электроснабжения:

Выделенная мощность по электроэнергии, кВт: (2);

Решение по ремонту: Требуется выделение
дополнительной мощности

Фотографии:



3.2.2. Точки ввода ХВС/ГВС (Внутренние сети водоснабжения):

ХВС

Наличие:нет

Справочник: Да; Нет.

Тип подключения:нет

Справочник: Центральное; Автономное.

Возможность подключения к центральным сетям:да

Справочник: Да; Нет.

Возможность обустройства автономного подключения:нет

Справочник: Да; Нет.

Решение по ремонту: Требуется подключение к централизованным сетям ХВС;

Фотографии:



ГВС

Наличие:нет

Справочник: Да; Нет.

Тип подключения:нет

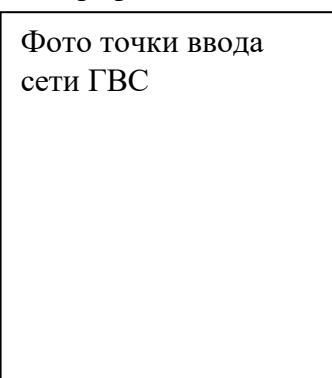
Справочник: Центральное; Автономное.

Возможность подключения к центральным сетям:нет

Справочник: Да; Нет.

Решение по ремонту: Требуется устройство накопительного водонагревателя

Фотографии:



3.2.3. Теплоснабжение (отопление):

Тип теплоснабжения (отопления):

Существующий тип подключения: **Центрально**

Справочник: Центральное; Автономное газовое; Автономное электрическое; Автономное печное.

Возможность подключения к центральным сетям:да

Справочник: Да; Нет.

Решение по ремонту: Изменение существующего подключения не требуется: только ремонт/замена сетей и оборудования.

Фотографии:



Приборы отопления:

Наличие: да

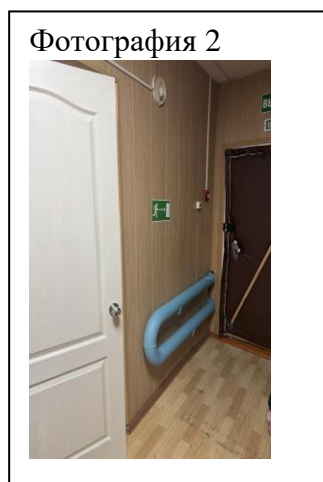
Справочник: Да; Нет.

Наличие дефектов: да

Справочник: Да; Нет.

Решение по ремонту: *выполнить ремонтные работы с полной заменой приборов отопления (с учетом требований, указанных в ТЗ*

Фотографии:



Котел отопления:

Наличие: да

Справочник: Да; Нет.

Наличие дефектов: да

Справочник: Да; Нет.

Решение по ремонту: *демонтировать*

Фотографии:



3.2.4. Хозяйственно-бытовая канализация:

Система канализации

Наличие: нет

Справочник: Да; Нет.

Тип подключения: нет

Справочник: Центральное; Автономное.

Возможность подключения к центральным сетям: нет

Справочник: Да; Нет.

Возможность обустройства автономного подключения: да

Справочник: Да; Нет.

Решение по ремонту: *: Требуется устройство внешнего септика*

Фотографии:

Фотография 1



Фотография 2



Сан узел

Наличие:нет

Справочник: Да; Нет.

Решение по ремонту: *Требуется устройство сан узла*

Фотографии:

Фотография 1



Фотография 2



3.2.6. Кондиционирование:

Наличие в ремонтируемых помещениях:нет

Справочник: Да; Нет.

Наличие дефектов:да

Справочник: Исправно; Полностью или частично неисправно.

Решение по ремонту: *выполнить ремонтные работы с полной заменой (установкой новых) приборов кондиционирования (с учетом требований, указанных в ТЗ*

Фотографии:

Фотография 1



Фотография 2



3.2.7. Тепловые завесы:

Наличие в ремонтируемых помещениях:нет

Справочник: Да; Нет.

Наличие дефектов:да

Справочник: Исправно; Полностью или частично неисправно.

Решение по ремонту: *выполнить ремонтные работы с полной заменой (установкой новых) тепловых завес (с учетом требований, указанных в ТЗ*

Фотографии:

Фотография 1



Фотография 2



Подписи председателя и членов комиссии:

Начальник
Татарского почтамта
(должность)

(подпись)

Начальник УХО
(должность)

(подпись)

Главный специалист
(должность)

(подпись)

Специалист
(должность)

(подпись)

Костина Н.В.

(расшифровка подписи)

Игнатьев В.Ю.

(расшифровка подписи)

Пашина Т.С.

(расшифровка подписи)

Лапина Н.А.

(расшифровка подписи)

